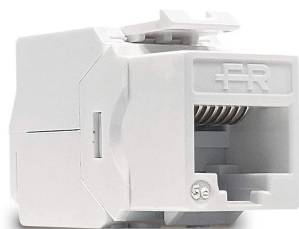


CAT5E Keystone

Connettori RJ45



Presa Keystone RJ-45 CAT 5e UTP per soluzioni installative ad alta densità idonee per la realizzazione di distribuzioni dati **Gigabit ethernet**.

Connessione facile e veloce **senza l'utilizzo di utensili** garantendo un notevole risparmio di tempo in fase di installazione.



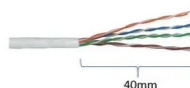
Caratteristiche tecniche

- Plug RJ45 CAT 5e UTP Classe D
- Montaggio senza utensili
- Supporta le configurazioni TIA 568 A e B
- Adatta anche per installazioni su **patch panel**
- Compatibile con cavi da **AWG23 a AWG26**
- ATM 1200
- 1000BASE-T (Gigabit Ethernet)
- 1G FCBASE-T

CAT5E Keystone		
Codice		287705
Connettore		Keystone RJ45 CAT 5e UTP
Colore		Bianco
Classe AWG		23 - 26
Contatti		Bronzo dorato su nickel
Materiale di isolamento		Materiale plastico ignifugo di classe UL 94 V-0
Forza di tenuta		> 100g (800g su 8 conduttori)
Nr. Cicli di inserzione		> 750
Massima velocità		ATM 1200; 1000BASE-T (Gigabit Ethernet); 1G FCBASE-T
Tensione di tenuta		1000 Vdc per 1 min
Passaggio corrente	A	1.5
Resistenza di contatto	mΩ	10
Resistenza di isolamento	mΩ	500
Impedenza	Ω	< 0.1
Conformità		Classe D, ANSI/TIA 568.2-D, ISO/IEC 11801, ISO/IEC 60603-7, YD/T 926.3-2009
Temperatura lavoro	°C	Da -10 +60
Temperatura stoccaggio	°C	Da -40 a +70
Umidità	%	10% - 90% RH
Dimensioni e imballo		
Pezzi		50
codice EAN		8016978107520
EAN multiplo		8016978107858

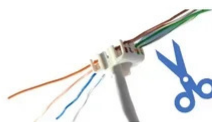
Tagliare la guaina esterna del cavo per circa 40mm, dividendo le coppie di conduttori

Strip of 40mm of cable jacket then untwist the conductor pairs.



Inserire il cavo nel coperchio di terminazione e disporre i conduttori nelle apposite cavità seguendo la codifica colore.

Insert the cable into the termination cap, fan out the conductors in the proper connection slots accordingly colour code.



Agganciare il coperchio alla presa seguendo le indicazioni delle frecce sulle parti in plastica.

Install the termination cap to the jack following the arrows.



Premere fino in fondo il coperchio di terminazione

Push the termination cap completely.



Chiudere le alette di terminazione ed applicare la fascetta in dotazione.

Close the jack termination wings and fast the cable tie.

